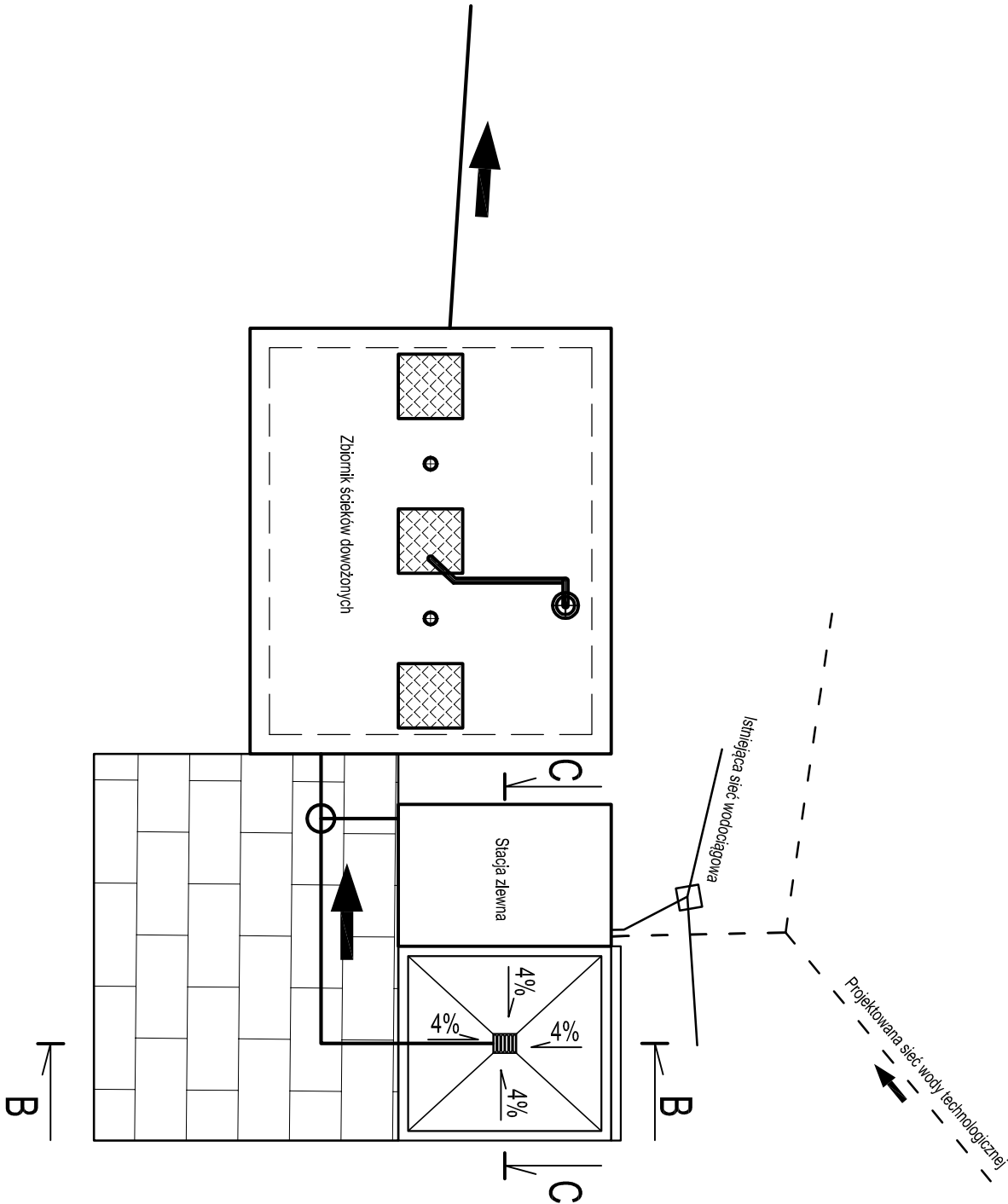


PLAC STACJI ZLEWCZEJ OSADU RZUT A-A

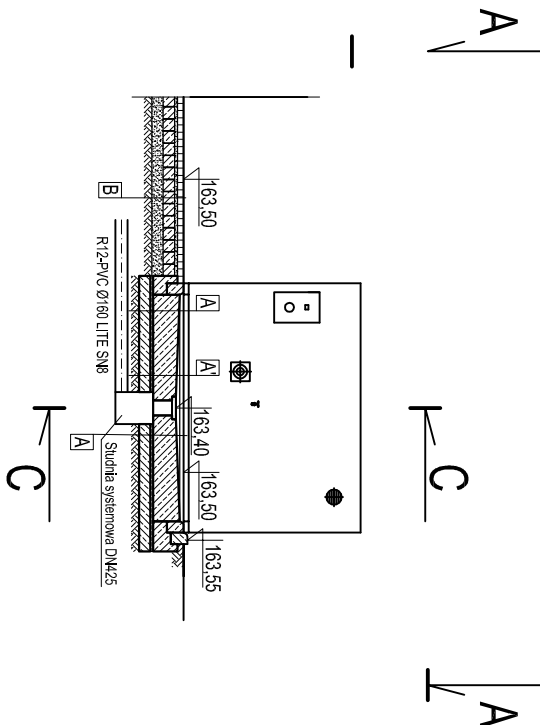


- A**
- PL. YTA ŻELBETOWA C35/45 gr. 30-35 cm
 - GORĄ I DOŁEM ZBRÓJOWA SIĄTKA Ø12 O OCZKACH 15x15
 - WARSTWA PRE-ŚCIEJOWA PAPA TERMÓZGRZEWALNA
 - PODBUDOWA Z BETONU C 12/15 gr. 15 cm
 - GRUNT RODZIMY - PIASEK RÓŻNOZIARNISTY

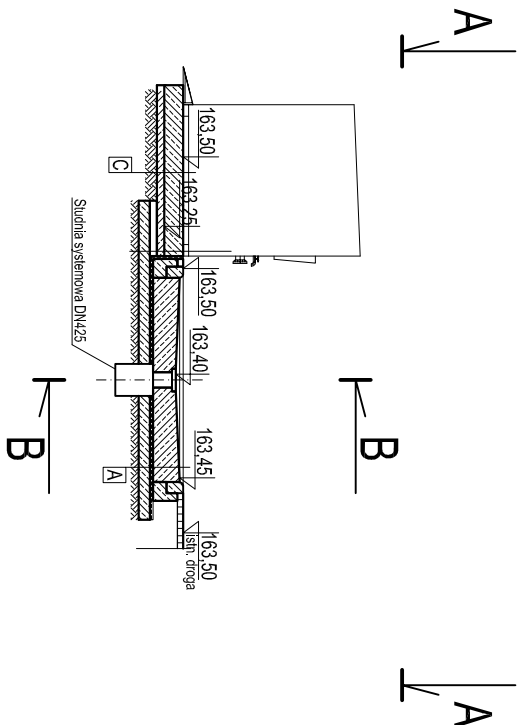
- B**
- KOSTKA BETONOWA gr. 8 cm
 - PODSYPKA CEM. - PIASEK 1:4 gr. 4 cm
 - PODBUDOWA BETONOWA C 12/15 gr. 15 cm
 - WARSTWA ODSĄCAJĄCA Z PIASKU gr. 15 cm

- C**
- PL. YTA DUNDAMENTOWA STACJI ZLEWCZEJ
 - WŁ. RYS STACJI ZLEWCZEJ
 - PODBUDOWA Z BETONU C 12/15 gr. 15 cm
 - GRUNT RODZIMY - PIASEK RÓŻNOZIARNISTY

PLAC STACJI ZLEWCZEJ OSADU PRZEKRÓJ B-B



PLAC STACJI ZLEWCZEJ OSADU PRZEKRÓJ C-C



ECOKUBE		TECHNOLOGIE OCHRONY ŚRODOWISKA	
Inwestor:		Ecokube Sp. z o.o., ul. Wólczańska 128/134, 90-627 Łódź	
Zadanie inwestycyjne:		Sycowska Gospodarka Komunalna sp. z o.o., ul. Wrocławska 8, 56-500 Syców	
Nazwa opracowania:		PRZEBUDOWA I ROZBUDOWA KOMUNALNEJ OCZYSZCZALNI ŚCIEKÓW W SYCOWIE	
Tytuł rysunku:		Ob. nr 18 Plac stacji zlewnej rzut i przekroje	
PROJEKTOWAŁ mgr inż. arch. Leszek Nowicki SPRAWDZIŁ mgr inż. arch. Włodzisław Pokrzywnicki OPRACOWAŁ mgr inż. Bartosz Zagorski		NR UPRAWNIENI 272/73 km GT-IL-50-398/76	
Branża:		Architektura	
Faza:		PW	
Skala:		1:100	
Data:		25.02.2019	
Nr rysunku:		4/A	